

FATİNOĞLU HOLDİNG

CORPORATE

PROFILE

g r u p p r o f i l i



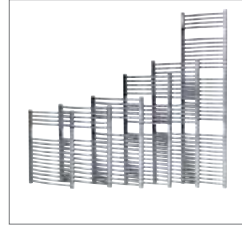
/sanicaisi
/sanicabanyo
/fatinogluholding
/pegasoliftofficial

2023

19
87

yılından bugüne
Türkiye için
ÜRETİYORUZ

*from 1987 until today
for Türkiye & Global
Service we are
manufacturing.*



FATİNOĞLU
HOLDİNG

www.fatinoglu.com.tr



www.fatinoglu.com.tr

İÇİNDEKİLER

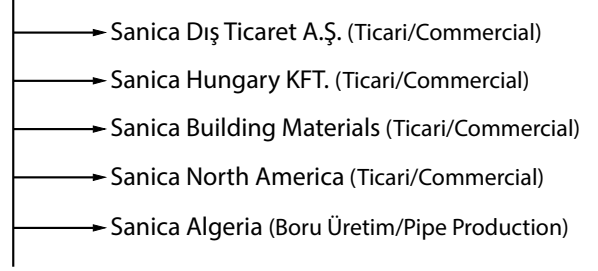
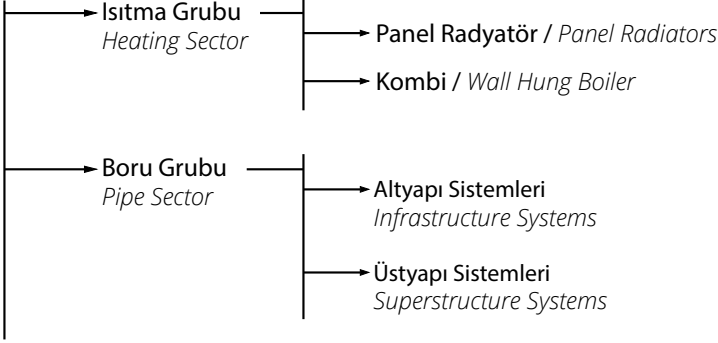
INDEX

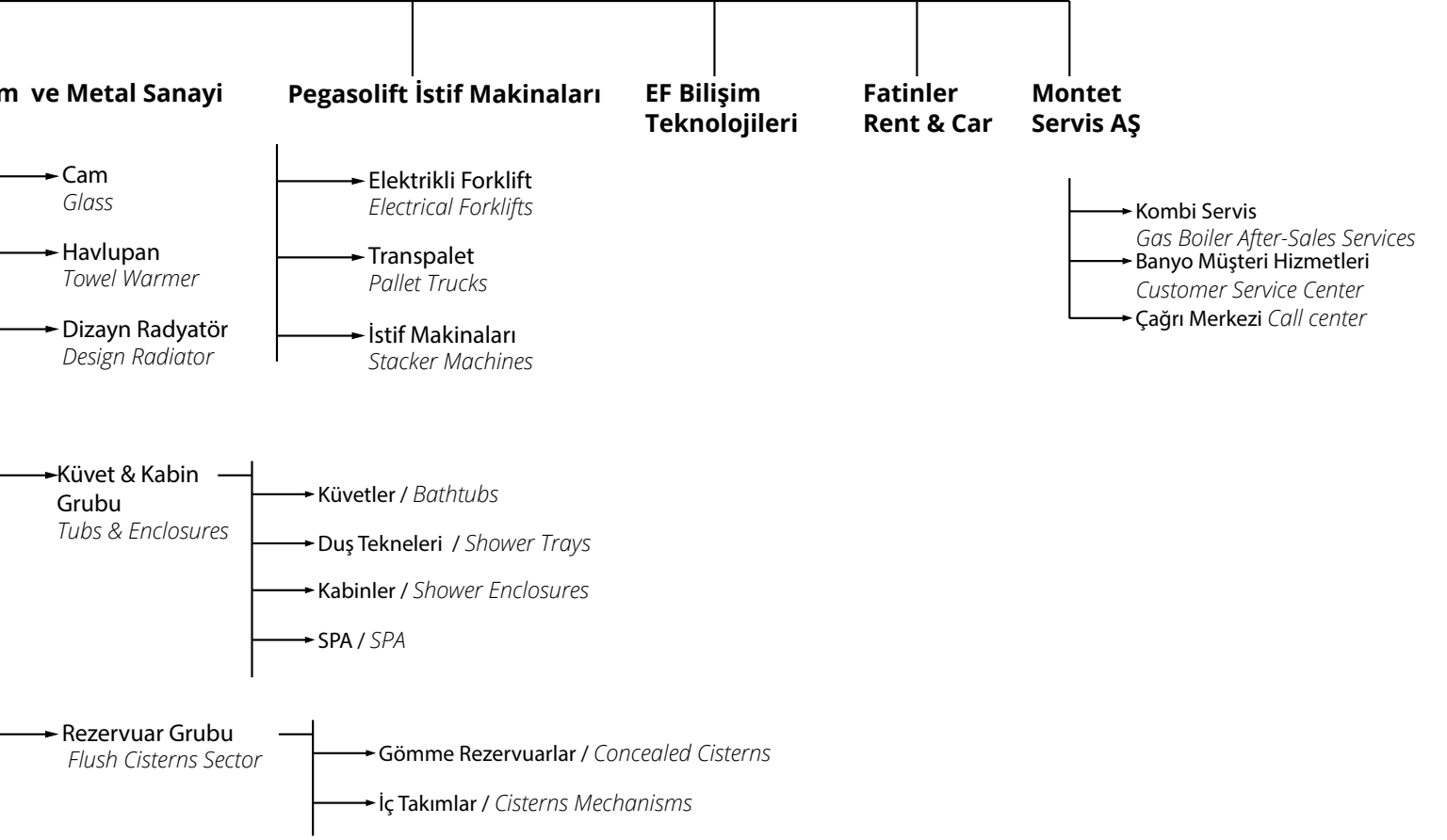
ZAMAN TÜNELİ <i>TIME TUNNEL</i>	8
FATİNOĞLU HOLDİNG GENEL MERKEZ <i>FATINOGLU HOLDING HEADQUARTER</i>	10
AKHISAR CAM VE METAL ÜRETİM TESİSLERİ <i>AKHISAR GLASS & METAL PRODUCTION PLANTS</i>	12
AKHISAR ISI GRUBU ÜRETİM TESİSLERİ <i>AKHISAR RADIATOR & GAS BOILER PRODUCTION PLANTS</i>	14
ELAZIĞ ALT YAPI & ÜST YAPI BORU ÜRETİM TESİSLERİ <i>ELAZIG PLASTIC PIPES PRODUCTION PLANTS</i>	16
İSTANBUL ÜSTYAPI BORU ÜRETİM TESİSLERİ <i>ISTANBUL PLASTIC PIPE PLANT PRODUCTION</i>	18
İSTANBUL KÜVET GRUBU ÜRETİM TESİSLERİ <i>ISTANBUL BATHTUB PRODUCTION PLANT</i>	20
İSTANBUL REZERVUAR GRUBU ÜRETİM TESİSLERİ <i>ISTANBUL FLUSH CISTERNS PRODUCTION PLANTS</i>	22
AKHISAR FORKLİFT & İSTİF MAKİNELERİ ÜRETİM TESİSLERİ <i>AKHISAR FORKLIFT & STACKER MACHINES PRODUCTION PLANTS</i>	24
AKHISAR TRANSPALET ÜRETİM TESİSLERİ <i>AKHISAR PALLET TRUCK PRODUCTION PLANT</i>	26
SANICA DIŞ TİCARET A.Ş. <i>SANICA FOREING TRADE</i>	28
SANICA TİCARET A.Ş. GRUBU ŞİRKETLERİ <i>SANICA TRADE GROUP COMPANIES</i>	30
SOSYAL SORUMLULUK <i>SOCIAL RESPONSIBILITY</i>	32
ISI GRUBU ÜRÜNLERİ <i>HEATING GROUP PRODUCTS</i>	34
BORU GRUBU ÜRÜNLERİ <i>PIPE GROUP PRODUCTS</i>	38
BANYO GRUBU ÜRÜNLERİ <i>BATH GROUP PRODUCTS</i>	42
TAMAMLAYICI ÜRÜNLER GRUBU <i>COMPLEMENTARY GROUP PRODUCTS</i>	44
FORKLİFT İSTİF MAKİNALARI ÜRÜNLERİ <i>STACKER MACHINES PRODUCTS</i>	48
MARKALARIMIZ <i>OUR BRANDS</i>	50
İLETİŞİM <i>CONTACT</i>	51

Sanica Isı Sanayi

Ticaret Grubu ve Yurtdışı Şirketler

Akhisar Çimento







AKHISAR Radyatör Üretim Tesisleri

İSTANBUL Üstyapı Boru Üretim Tesisleri

SANICA

1987

Pano Seramik firması kuruldu ve ilk polyeşter küvet üretimi başladı. *Pano Seramik company was founded and first polyeşter bathtub production started.*

1988

SANICA

Türkiye'nin ilk hidromasajlı küveti üretildi. *Turkey's first-ever hydromassage bathtub produced.*

Su deposu ve mutfak tezgahı üretimi başladı. *Watertank and kitchen counter production started.*



1989

Mermerit, lavabo ve banyo dolabı üretimi başladı. *Washbasin and bath cabinet production started.*

1990



Polyeşter klozet kapağı üretimi başladı. *Toilet seat production has started.*

1992

İlk ihracat Rusya'ya gerçekleşti. *First-ever export to Russia.*



Beylikdüzü Tesisleri faaliyete başladı. Akrişlik küvet ve PE su deposu üretimi başladı. *Acrylic bathtub and PE water tank productions have started in Beylikdüzü Facilities.*

1993



SANICA

1994

SANICA markası oluşturularak tüm ürün grupları tek marka altında toplandı. *SANICA brand created.*

1995



Beylikdüzü Tesislerinde cam kabin üretimi başladı. *Shower enclosure production has started in Beylikdüzü facilities.*

Beylikdüzü Plastik Boru Tesisi faaliyete başladı. *Plastic Pipe production started in Beylikdüzü Facilities.*



2010



2011

Elazığ Plastik Boru Tesisi faaliyete başladı. Energy İşı Market Bursa ve İzmir şubeleri açıldı. *Elazığ pipe plant started production. Energy HVAC Stores opened two branches in Bursa and İzmir.*

Abidin Nesimi Fatioğlu Endüstri Meslek lisesi ders başı yaptı. *Abidin Nesimi Fatioğlu Industrial Vocation High School started education.*

Sanica Dış Ticaret Şirketi faaliyete başladı. *Sanica foreign trade company started its operations.*

2012



SANICA

2013

İSO Türkiye'nin En Büyük İkinci 500 Büyük Sanayi Kuruluşu 2012 sıralamasında 429. sırada yer aldı. *Ranked 429 on ISO Turkey's Second Top 500 Industrial Enterprises 2012 list.*

2014

SANICA

İSO Türkiye'nin En Büyük İkinci 500 Büyük Sanayi Kuruluşu 2013 sıralamasında 303. sırada yer aldı. *Ranked 303 on ISO Turkey's Second Top 500 Industrial Enterprises 2013 list.*

İlk 1000 ihracatçı Firması 2013 sıralamasında 760. sırada yer aldı. *Ranked 760 on Top 1000 Export Companies 2013 list.*

İstanbul Avcılar Tesislerinde altyapı boru üretimine başlandı. *Infrastructure pipe production started in Istanbul Avcılar Plant.*

Sanica Kanada şirketi faaliyete başladı. *Sanica Canada started its operation.*



2015

İSO Türkiye'nin En Büyük İkinci 500 Büyük Sanayi Kuruluşu 2014 sıralamasında 292. sırada yer aldı. *Ranked 292 on ISO Turkey's Second Top 500 Industrial Enterprises 2014 list.*

Akhisar Panel Radyatör Tesisi faaliyete başladı. *Akhisar panel radiator plant started its operation.*

Akhisar Cam Üretim Tesisi Kuruldu. *Akhisar Glass Facility started production.*

Akhisar Tesislerinde Orbit ve Magna markalı duş teknesi ve cam kabin üretimi başladı. *Shower tray and shower enclosure productions have started under Orbit and Magna brand in Akhisar Facilities.*

2016



AKHISAR CAM



2017

Sanica İngiltere Kuruldu. *Sanica England started its operations.*

Manisa Akhisar'da bulunan Üretim Tesislerinde Kombi üretimi başladı. *Combi boiler production started in the Production Facilities located in Manisa Akhisar.*

İSO Türkiye'nin En Büyük İkinci 500 Büyük Sanayi Kuruluşu 2016 sıralamasında 84. sırada yer aldı. *Ranked 84 on ISO Turkey's Second Top 500 Industrial Enterprises 2016 list.*

2018



Sanica Solid, Stone ve Pe80 doğal gaz borusu üretime başladı. *Sanica Solid, Stone and Pe80 natural gas pipe production started.*

Türkiye İhracatçılar Meclisi'nin açıkladığı 2017 yılı ihracat ilk 1000 listesinde 830. sırada yer aldı. *Turkish Exporters Assembly announced that Sanica is the first 1000 exportes list of 830. place in 2017.*

İSO Türkiye'nin En Büyük İkinci 500 Büyük Sanayi Kuruluşu 2017 sıralamasında 485. sırada yer aldı. *Ranked 485 on ISO Turkey's Second Top 500 Industrial Enterprises 2017 list.*

AKHİSAR

Forklift ve İstif Makineleri
Üretim Tesisleri

İSTANBUL

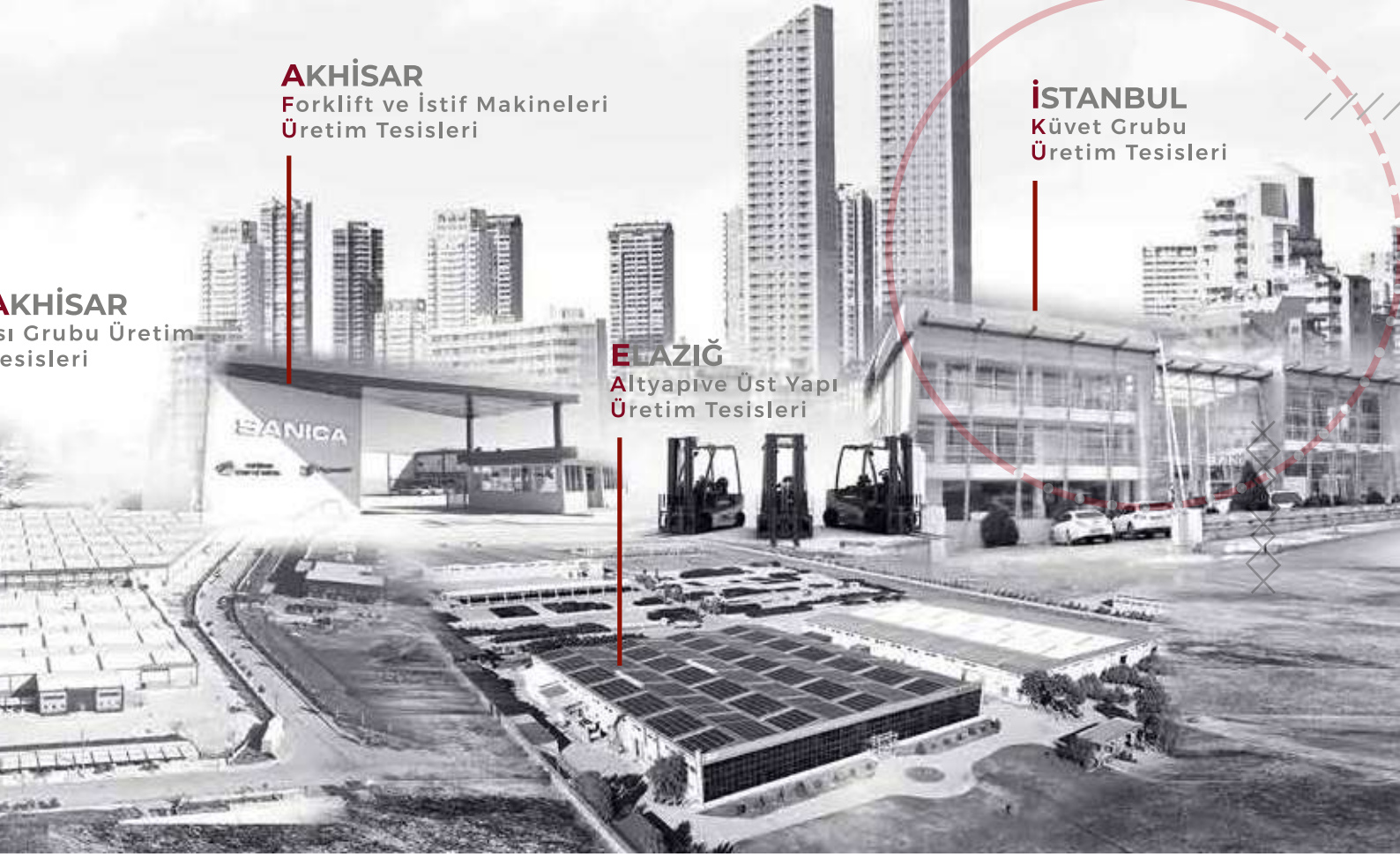
Küvet Grubu
Üretim Tesisleri

AKHİSAR

ısı Grubu Üretim
Tesisleri

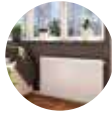
ELAZIĞ

Altyapı ve Üst Yapı
Üretim Tesisleri



1999

Atlantis markalı ürünler piyasaya sürüldü.
Atlantis brand created for bathroom products.



2003

Beylikdüzü Tesisleri'nde Kombi üretimi başladı.
Gas boiler production has started in Beylikdüzü Facilities.



2006

Beylikdüzü Tesisleri'nde Gömme Rezervuar üretimi başladı.
Concealed cistern production started in Beylikdüzü Plant.



2009

İstanbul Silivri Küvet Üretim Tesisleri faaliyetine başladı.
Silivri bathtub facility went into action.

2000



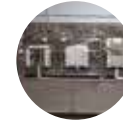
Beylikdüzü Panel Radyatör Tesisi faaliyetine başladı.
Panel radiator production started in Beylikdüzü

2005



Energy ısı Market ilk şubesi İstanbul'da açıldı.
Energy HVAC stores opened first branch in İstanbul.

2007



Sanica Hungary şirketi faaliyete başladı.
Sanica Hungary started its operations.



2019

Türkiye İhracatçılar Meclisi'nin açıkladığı 2018 yılı ihracat ilk 1000 listesinde 685. sırada yer aldı.
Turkish Exporters Assembly announced that Sanica is the first 1000 exporters list of 685. place in 2018.

Elektrikli Forklift üretimi başladı.
Electric Forklift production started

Havlupan üretimi başladı.
Towel Warmer production started

İtalyan Pegasolift SRL firması Fatinoğlu Holding bünyesine katıldı.
Italian company Pegasolift SRL joined Fatinoğlu Holding.

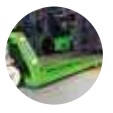
Ankara Bölge lojistik deposu faaliyete girdi.
Ankara Regional logistics warehouse started its operation.



Pegasolift®

SANICA

2020



2021

Sanica Elazığ GES Projesi faaliyete girdi.
Sanica Elazığ SPP Project reached a capacity of 1 MW.

Transpalet üretimi başladı.
Pallet truck production started.

Elazığ Bölge lojistik deposu faaliyete girdi.
Elazığ Regional logistics warehouse started its operation.

Diyarbakır Bölge lojistik deposu faaliyete girdi.
Diyarbakır Regional logistics warehouse started its operation.

Cezayir'de Boru üretim tesisleri faaliyete girdi.
Pipe production facilities started its operation in Algeria.

Sanica Elazığ GES Projesi 11 MW kapasiteye ulaştı
Sanica Elazığ SPP Project reached a capacity of 11 MW.

2022

BORSA
İSTANBUL

Panel Radyatör üretim tesisinde yeni hat yatırımını yaptı.
New production line investment in panel radiator plant.

Havlupan üretim tesisinde yeni hat yatırımını yaptı.
New production line investment in towel warmer plant.

Cam üretim tesisinde yeni hat yatırımını yaptı.
New production line investment in glass manufacturing plant.

Sanica ısı şirketi Borsa İstanbul'da işlem görmeye başladı.
Sanica ısı IPO in Borsa İstanbul

2023

SANICA



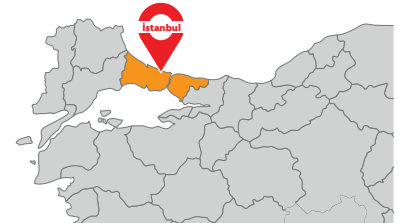
Fatinoğlu Holding Genel Merkez

Fatinoglu Holding Headquarters



Toplam alan
Total area
25,000 m²

Kapalı alan
Covered area
20,000 m²





FATİNOĞLU HOLDİNG GENEL MERKEZ

FATINOGLU HOLDING HEADQUARTERS

Fatinoğlu Holding bünyesinde bulunan, Sanica, Pegasolift, Akhisar Cam ve Energy markaları ile, Sanica Dış Ticaret, İstanbul'da bulunan Fatinoğlu Holding merkezinden yönetilmektedir. Kadın istihdamına önem ve öncelik veren Fatinoğlu Holding'in genel merkezinde çalışan personellerin %60'ı kadın, %40'ı erkektir. 35 yaş ortalamasıyla, genç, dinamik ve yenilikleri takip eden personellerimizin bulunduğu Fatinoğlu Holding genel merkez binamızda Türkçe'nin yanısıra, İngilizce, Çince, Fransızca, Rusça, İtalyanca ve Arapça dilleri konuşulmaktadır.

Fatinoğlu Holding Headquarters are located in Beylikdüzü, İstanbul since 1994. Our brands; Sanica, Pegasolift, Akhisar Cam, Energy Perfetto and all the administrative activities are managed from the headquarters. Fatinoğlu Holding, gives priority to female employment, having 60% women employees. Chinese, French, Russian, Italian and Arabic languages are spoken in the company where we have young, dynamic and innovative personnel with an average age of 35.



40%

Fatinoğlu Holding'in genel merkezinde çalışan personellerin %60'ı kadın, %40'ı erkektir.



60%

60% of the personnel who is working at Fatinoğlu Holding's headquarters are women and 40% are men.



Cam & Metal Grubu Üretim Tesisleri

Glass & Metal Production Plants



Toplam alan

Total area
17,000 m²

Kapalı alan

Covered area
14,000 m²





2016 yılında üretime başlayan Akhisar cam tesisi; aydınlatma, mobilya, inşaat ve beyaz eşya sektörleri için cam üretimi yapılmaktadır. 8 bin m² kapalı alanda %100 yerli hammadde ile üretim yapılmaktadır. Yıllık üretim kapasitesi 360 bin m² olan tesiste yüksek temper kaliteli 4mm-19mm arası şeffaf, buzlu, renkli, boyalı, düz ve bombeli camlar üretilmektedir. Akhisar fabrikamızın 6 bin m² kapalı ve 17 bin m² toplam alana sahip bir diğer bölümünde, 300 bin adet üretim kapasitesiyle beyaz, krom ve antrasit renklerde standart havlupan üretimi ve Braga, Santona, Manila, Mira, Calmo, Inma, Alias, Nelas, Vigo, Laza, Curvy vb. dizayn radyatör üretimi yapılmaktadır. Ayrıca tüm yardımcı hammaddeler yine tesislerin içinde bulunan yeni yaptığımız dizayn makina parkuru ile üretimimiz her model dizayn yapmaya uygun olmaktadır ve ek üretim tesislerinde üretilmektedir.

Akhisar glass plant, which started production in 2016; serves the lighting, furniture, construction and white goods sectors. It produces with 100% domestic raw materials in an 8 thousand m² closed area. In the facility, which has an annual production capacity of 360 thousand m², high temper quality 4mm-19mm transparent, frosted, colored, painted, flat and curved glasses are produced. In another part of our Akhisar factory, which has a closed area of 6,000 m² and total area of 17 thousand m², standard towel warmers in white, chrome and anthracite colors are produced with a production capacity of 300 thousand and Braga, Santona, Manila, Mira, Calmo, Inma, Alias, Nelas, Vigo, Laza, Curvy etc. design radiators are produced. In addition, all auxiliary raw materials are also found in the facilities. With our newly designed machine park, our production is The model is suitable for design and is produced in additional production facilities.





AKHİSAR

Isı Grubu Üretim Tesisleri

*Radiator and Gas Boiler
Production Plants*



Toplam alan

Total area
80,000 m²

Kapalı alan

Covered area
50,000 m²





Panel Radyatör ve Kombi ürünleri, Akhisar üretim tesislerinde üretilmektedir. Akhisar Panel Radyatör Fabrikası, 2015 yılında kurulmuştur. 35 bin m²'si kapalı alan olmak suretiyle 60 bin m²'lik alana sahip tesiste, yıllık üretim kapasitesi 5 milyon metretül olan panel radyatör üretimi yapılmaktadır. Akhisar tesislerinde ilk kombi üretimi 2018 yılında başlamıştır. SANICA 24-28-35 kW ve SANICA KRAL 24-28-35 kW yoğuşmalı kombiler ile, SANICA ZİRVE 24-28 kW - SANICA FIJI 24-28-35 kW Hermetik modelleriyle kombiler üretilmektedir. Yılda 100 bin adet üretim kapasitesine sahip tesis 15 bin m²'si kapalı alan olmak suretiyle 20 bin m²'lik bir alana sahiptir. Ürünlerin tüm test aşamaları tesis içinde kurululabolaratuarlarda % 100 kalite standartlarına uygun olarak yapılmaktadır.

Panel Radiator and Gas Boiler products are produced in Akhisar Production plants. Akhisar Panel Radiator Factory was established in 2015. This plant produces panel radiators with an annual production capacity of 5 million meters. This facility is based on 60.000 sqm and 35.000 sqm of which is an indoor area. Gas boiler production in Akhisar Plants has started in 2018. SANICA 24-28-35 kW, SANICA KRAL 24-28-35 kW, SANICA Zirve 24-28-35 kw Condensing Boilers and SANICA FIJI 24-28 kW Hermetic Boilers are produced in this plant. The facility, which has a production capacity of 100.000 pieces per year, has an area of 20.000 sqm, of which 15.000 sqm is an indoor area. All the quality tests and standards are applied by own human resource within the facility laboratories.





ELAZIĞ

Altyapı & Üstyapı Üretim Tesisleri

Plastic Pipes Production Plants

Toplam alan
Total area
185,000 m²

Kapalı alan
Covered area
45,000 m²





2011 yılında üretim faaliyetlerine başlayan Sanica Elazığ Boru Fabrikamızda; PVC Atıksu Borusu $\varnothing 50/\varnothing 200$ arası, PVC Atıksu Ek Parçaları; $\varnothing 50 / \varnothing 200$ arası Temizsu Borusu (PVC); $\varnothing 50/\varnothing 400$ arası Pn6/Pn16, Koruge Borusu; $\varnothing 100/\varnothing 1000$ Sn4/Sn8, Koruge Borusu Ek Parçaları; $\varnothing 100/\varnothing 1000$, PE Basınçlı İçme Su Borusu; $\varnothing 20/\varnothing 1200$ Pn6/Pn32, Doğalgaz borusu (PE80); $\varnothing 20/\varnothing 400$ mm arası, PVC Yuvarlak Drenaj Borusu; $\varnothing 80/\varnothing 200$ mm arası, PVC Tünel Drenaj Borusu; $\varnothing 160/\varnothing 200$ mm arası, Pert Boru; $\varnothing 16/\varnothing 20$ mm arası, PVC Perde rayı (Korniş); Tekli/İkili/ Üçlü/Dörtlü kanal, PE Göz Çoklayıcı; $\varnothing 32/\varnothing 50$ mm arasında çeşitli kombinasyonlarda üretilmektedir. Toplam 185 bin m²'lik bir alanda 350.000 ton/yıl üretim kapasitesi ile faaliyet gösteren SANICA Elazığ Boru Fabrikamız, sahip olduğu 45 bin m²'lik kapalı alanda güneş enerjisinden faydalanarak hem çevre dostu hem de %100 yerli bir üretim sunmaktadır. Aynı zamanda fabrika bünyesinde akredite laboratuvarı bulunmaktadır.

In our SANICA Elazig Pipe Factory, which started its production activities in 2011; PVC Waste Water Pipe; Between $\varnothing 50/\varnothing 200$, PVC Waste Water Fittings: Between $\varnothing 50/\varnothing 200$, Clean Water Pipe (PVC); Pn6/Pn16, Corrugated Pipe between $\varnothing 50/\varnothing 400$; $\varnothing 100/\varnothing 1000$ Sn4/Sn8, Corrugated Pipe Fittings; $\varnothing 100/\varnothing 1000$, PE Pressure Drinking Water Pipe; $\varnothing 20/\varnothing 1200$ Pn6/Pn32, Natural gas pipe (PE80); PVC Round Drainage Pipe between $\varnothing 20/\varnothing 400$ mm; PVC Tunnel Drainage Pipe between $\varnothing 80/\varnothing 200$ mm; Between $\varnothing 160/\varnothing 200$ mm, Pert Pipe; Between $\varnothing 16/\varnothing 20$ mm, PVC Curtain rail (Cornice); Single/Double/Triple/Quad channel, PE Eye Multiplexer; It is produced in various combinations between $\varnothing 32/\varnothing 50$ mm. Our Sanica Elazig Pipe Factory, operating in a total area of 185,000 sqm with a production capacity of 35,000 tons / year, offers both environmentally friendly and 100% domestic production by making use of solar energy in its 45,000 sqm closed area. The only accendited test laboratory in the region is also operating within the factory.





İSTANBUL

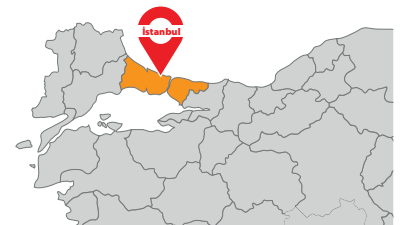
Üstyapı Boru Üretim Tesisleri

Plastic Pipe Plants Production



Toplam alan
Total area
20,000 m²

Kapalı alan
Covered area
15,000 m²





2010 yılında faaliyete geçirilen İstanbul Beylikdüzü Üretim Tesisleri toplam 20 bin m² alana sahiptir. Yıllık 22 bin ton üretim kapasitesiyle faaliyet gösteren tesisimizin 15 bin m² kapalı alanında; PPRC borular 20-125 (pn16-pn 20-pn25), Pprc cam elyaflı borular 20-125 (PN 20-PN 25), Pprc folyolu borular 20-63, Pprc ek parçalar 20-125, Pex borular (kılıflı-oksijen bariyerli) 16-25mm, Pert borular (kılıflı-oksijen bariyerli) 16-25mm, Alpex borular 16-32, PVC Atıksu Borusu ; Ø50 / Ø160 arası, Pvc pnömatik taşıma boruları; Ø50/Ø160 arası, PP Atıksu Borusu; Ø50/Ø160 arası, PP Silenzio Atıksu Borusu; Ø50/Ø160 arası, PP süper sessiz Atıksu Borusu; Ø50/Ø160 arası , PP Atıksu ek parçaları; Ø50/Ø160 arası, PP silenzio Atıksu ek parçaları; Ø50 / Ø160 arası, PP süper sessiz Atıksu ek parçaları; Ø50 / Ø160 arası ve PMMA/ABS levha üretilmektedir.

Istanbul Beylikdüzü Production Facilities, which became operational in 2010, has a total area of 20 thousand m². In the 15,000 sqm closed area of our facility, which operates with an annual production capacity of 22 thousand tons; PPRC pipes 20-125 (pn16-pn 20-pn25), Pprc glass fiber pipes 20-125 (PN 20-PN 25), Pprc foiled pipes 20-63, Pprc fittings 20-125, Pex pipes (sheathed-with oxygen barrier) 16-25mm, Pert pipes (sheathed-with oxygen barrier) 16-25mm, Alpex pipes 16-32, PVC Waste Water Pipe; Pvc pneumatic conveying pipes between Ø50/Ø160; PP Waste Water Pipe between Ø50 / Ø160; PP silenzio Waste Water Pipe between Ø50 / Ø160; PP super silent Waste Water Pipe between Ø50/Ø160; PP Waste Water fittings between Ø50/Ø160; Between Ø50/Ø160, PP silenzio Waste Water fittings; PP super silent Waste Water fittings between Ø50 / Ø160; Sheets between Ø50 / Ø160 and PMMA / ABS are produced.





Küvet Grubu Üretim Tesisleri

Bathtub Production Plants

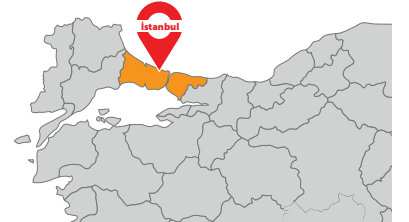


Toplam alan

Total area
25,000 m²

Kapalı alan

Covered area
20,000 m²





20 bin m² kapalı ve 5 bin m² açık alana sahip İstanbul Beylikdüzü Üretim Tesislerinde; Sanica markası altında üretilen tüm ürünlerimiz; küvet, duş teknesi, kabin, spa, özel seriler, hidromasaj sistemleri, kompakt sistemler, şok duş sistemleridir. Mevcut ve potansiyel müşterilerimizin trendlere uygun beklenti ve ihtiyaçlarını maksimum seviyede karşılayarak, teknolojik gelişmeler ışığında üretim yapmaya özen gösterilmektedir. Kalite, sağlık ve yeniliğe önem veren özgün, yaratıcı üretimleriyle sektörde Türkiye lideri olan Sanica, Fatinoğlu Holding kuruluşudur. Sanica kalite ve güvencesiyle yıllık 600 bin adet üretim kapasitesine sahip tesiste üretimin %70'i ihraç edilmektedir.

The Bathtubs, Shower Trays, Spa, Special Series, Hydromassage Systems, Compact Systems, Shock Shower Systems are produced with Sanica brand in Istanbul Beylikdüzü Production Facilities which has 20.000 sqm closed and 5.000 sqm open area. All production is made in order to reach the expectations and needs of our current and potential customers. Sanica is a Fatinoğlu Holding company; committed to quality, health, innovation, is a sector leader in TÜRKİYE with creative productions. 70% of the production is exported at the facility where annual capacity is 600.000 pieces of products with Sanica quality and assurance.





Rezervuar Grubu Üretim Tesisleri

Flush Cisterns Production Plants



Toplam alan

Total area
12,000 m²

Kapalı alan

Covered area
10,000 m²





Gömme Rezervuarlar, Kontrol Panelleri ve İç Takımlar üretimi ile tamamen entegre çalışan tesisimiz; 10 bin m²'si kapalı olmak suretiyle toplam 12 bin m²'lik bir alana sahiptir. Gömme Rezervuar kategorisinde; Duvar Önü Hızlı Montaj (SAN74, SAN85, SAN100, SAN140), Simflex (SAN74, SAN100), Helataşı (SAN74, SAN85, SAN100), Alçıpan Duvar (SAN74, SAN85, SAN100), Sırt Sırt (SAN100) modelleri yılda 100 bin adet üretim kapasitesiyle üretilmektedir.

Kontrol Panelleri kategorisinde; P01-P02-P03-P04-P05-P06 model kontrol panelleri beyaz, mat krom boyalı, mat krom kaplama, parlak krom, inci beyazı ve siyah seçenekleriyle ve yılda 100 bin adet üretim kapasitesiyle üretilmektedir. İç Takım kategorisinde; tamamı uzun ömür garantili, sessiz ve kolay montajlı ürünlerin üretim kapasitesi yılda 100.000 adettir.

With the production of Concealed Cisterns, Control Panels and Inner Assemblies our fully integrated facility; It has a total area of 12 thousand m², of which 10 thousand m² is closed..In the Concealed Cistern Category; Wall&Floor (SAN74, SAN85, SAN100, SAN140), Simflex (SAN74, SAN100), Squatting pan (SAN74, SAN85, SAN100), Plasterboard Wall (SAN74, SAN85, SAN100), Dual Body (SAN100) models produced with a production capacity of 100 thousand pieces per year.In the Control Panels Category; P01-P02-P03-P04-P05-P06 model control panels are produced in white, matte chrome painted, matte chrome plated, bright chrome, pearl white and black options with a production capacity of 150K thousand pieces per year. In the Cistern Mechanism Category; all of the products are guaranteed for a long life, silent and easily assembled; the production capacity is 100.000 pieces per year.





Pegasolift İstif Makineleri Üretim Tesisleri

*Pegasolift Stacker Machine
Production Plants*



Toplam alan
Total area
20,000 m²

Kapalı alan
Covered area
15,000 m²





İtalyan Pegasolift SRL 2020 yılında Fatinoğlu Holding bünyesine katılarak Türkiye merkezli bir şirket olmuştur. Şirket üretimini Pegasolift ve Sanica markası altında Elektrikli Forklift ve istif makinaları yapmaktadır. Pegasolift ayrıca farklı sektörler için çözümler sunarak INOX transpalet ve istif makinaları da üretmektedir. Bu makineler, gıda, ilaç, kimya ve diğer kritik endüstrilerdeki en katı düzenlemelerde kullanılmak üzere tasarlanmıştır.

Pegasolift SRL joined Fatinoğlu Holding family in 2020 after seving in Italian Market for 30 years. Now located in Akhisar After / TÜRKİYE the company produces. Elektrical forklifts, pallet trucks, pallet stackers under the Pegasolift and Sanica brand. Pegasolift also manufactures INOX pallet trucks and stackers. These machine comply with the most stircet regulations in food, pharmaceutical, chemical, and other critical industries.





Transpalet Üretim Tesisleri

Pallet Truck Production Plant



Toplam alan
Total area
37,000 m²

Kapalı alan
Covered area
30,000 m²





Manisa Akhisar bölgesinde 37 bin m²'lik arazi üzerine kurulu 30 bin m² kapalı alanda toplam 250 personel ile faaliyet gösteren Sanica Transpalet Fabrikası; yıllık 500 bin üretim kapasitesiyle, Türkiye ihtiyacının 3 katı büyüklüğünde ve tamamen otomasyonlu robotlarla üretim yapmaktadır. Robotik sistem son teknolojinin kullanıldığı, yüksek eğitim ve deneyime sahip Türk mühendis ve teknisyenlerin çalıştığı tesisimizde; hızlı, ekonomik ve kaliteli hizmet sunulmaktadır. Satış sonrasında da garanti süresi ve müşteri ilişkileriyle 7/24 destek sağlamaktadır.

Sanica Pallet Truck Factory, which operates on a 37.000 sqm land in Manisa Akhisar region with a total of 250 personnel in a 30.000 sqm closed area; with an annual production capacity of 500.000 which is 3 times the size of TÜRKİYE's need, is engaged in manufacturing and fully automated with robots. In our facility where the latest robotic system is used, Turkish engineers and technicians with high education and work experience; fast, economical and quality service is offered. It provides 24/7 support with warranty period and customer relations after sales.





Sanica Dış Ticaret A.Ş.
Sanica Foreign Trade

SANICA DIŐ TİCARET

SANICA FOREING TRADE

Fatinođlu Holding bünyesinde bulunan Sanica Diő Ticaret A.Ő., grubumuzun dünyaya bakan yüzüdür. 2007 yılında başlayan bu yolculukta, ÷lke sınırları ierisinde öz ve milli sermaye ile üretilen ürünleri, an itibariyle 80'den fazla ÷lkeye ihra etmektedir. Őirket vizyon olarak, halihazırda, İngiltere, Macaristan, Kanada ve Cezayir'deki mevcut depo, satış ve üretim ađını, diđer ÷lke lerde de genişleterek global bir oyuncu haline dönüŐtürmektedir.

Sanica Foreing Trade, a subsidiary firm of Fatinođlu Holding, is a global vision of the group. In this journey that started in 2007, currently exports all the products that are produced with equity and national capital within the borders of our country to more than 80 countries. is to become a global player in its sectors with existing warehouses, sales and production networks and expand in other countries in other than already existed in the UK, Hungary, Canada and Algeria.



Sanica İngiltere *Sanica Uk*



Londra Stansted Havaalanına yakın olan 9 bin m² kapalı depoda, Akhisar Üretim Tesisleri'nde üretilen Panel Radyatör, Havlupanel Radyatör, Dizayn Radyatör ürünleri; tüm banyo, altyapı boru, üstyapı boru, rezervuar, ısı, cam ürün grupları istif cihazları ve forkliftler depolanmaktadır. Essex bölgesinde bulunan depodan, Birleşik Krallık, Fransa, İspanya, İrlanda, Hollanda, Belçika ve İskandinav ülkelerine kendi kamyon filomuz aracılığıyla teslimat yapılmaktadır. Böylece, tarafımızca yönetilen tedarik ve nakliye süreci hızlı ve güvenilir bir şekilde gerçekleşmektedir.

Panel Radiator, Towel Warmer Radiator, Design Radiator products produced in Akhisar Production Facilities in a 9.000 sqm closed warehouse close to London Stansted Airport; All bath, infrastructure pipes, superstructure pipes sutcks and forklifts, reservoirs, heat and glass product groups are stored. From the warehouse in Essex, we deliver to the UK, France, Spain, Ireland, Netherlands, Belgium and Scandinavian countries via our own truck fleet. Thus, the procurement and shipping process managed by us takes place quickly and reliably.

Sanica Macaristan *Sanica Hungary*



2009'da faaliyete başlayan Macaristan depomuz, bin m²'si kapalı olmak suretiyle 5 bin m²'lik bir alana sahiptir. Yapı marketlere, toptancılara, perakendecilere ve projelere ulaştırılmak üzere depolanan panel radyatör ve havlupan, pex-al-pex, rezervuar, küvet, kabin, kombi çeşitleri ile tesisimiz; Macaristan panel radyatör piyasasının %35'lik pazar payına erişmiştir. Türkiye'den gelen radyatör pazarının lider konumunda olan tesisimiz Doğu Avrupa pazarında yaklaşık 15 yıllık deneyimle üstün performans sergilemektedir. Sanica Macaristan tesisimize duyulan güven ve üstün hizmet sayesinde; her gün artan kombi, küvet ve kabin taleplerini karşılamak üzere Macaristan'daki yaklaşık 500 satış noktasına Sanica ürünlerini ulaştırarak pazardaki güçlü ve güvenilir konumunu korumaya devam etmektedir.

Our Hungary facility, which started operating in 2009, has an area of 5.000 sqm, of which 1.000 sqm is closed area. Our facility with panel radiators and towel warmers, pex-al-pex, reservoirs, bathtubs, cabinets, combi boilers stored to be delivered to construction markets, wholesalers, retailers and projects; It has reached a 35% market share of the Hungarian panel radiator market. Our facility is the leader of the radiator market from TÜRKİYE exhibits superior performance with nearly 15 years of experience in the Eastern European market. Thanks to the trust and superior service in our SANICA Hungary facility; It continues to maintain its strong and reliable position in the market by delivering SANICA products to approximately 500 sales points in Hungary in order to meet the increasing demand for combi boilers, bathtubs and cabinets.

Sanica Kanada *Sanica Canada*



2014 yılı sonunda faaliyetine başlayan Kanada operasyonumuz 2015 yılında ana dağıtıcı bayii ve toptancı alt bayiler sistemini oluşturmuştur.

Bugünlerde 10.000'lere yaklaşan satış noktasına ulaşan Sanica Panel Radyatör ve Sanica Havlupan ürünlerimiz Kanada'nın ikinci büyük radyatör markası konumundadır ve pazar liderliğine doğru emin adımlarla ilerlemektedir.

Our Canadian operation established end of 2014 and created the stockist master distribution to wholesalers system in 2015. Nowadays we reached almost 10.000 sales points with Sanica Steel Panel Radiator&Sanica Towel Warmers. We are the second largest radiator brand in Canada and we are working hard in order to be the market leader.

Sanica Cezayir Boru Fabrikası

Sanica Algeria Pipe Plant



Sanica Cezayir Boru Fabrikası, 8000 m² kapalı, 15.000 m² açık alandan oluşmaktadır.2021 yılında faaliyete girecek olan fabrikada üstyapı boru grubunda pprc boru ve ek parçaları, cam elyafı borular, pex borular, pert borular ve pex-al-pex borular retilecektir. Cezayir'i yanısıra Kuzey Afrika Orta Afrika ülkelerine hizmet vermesi planlanmaktadır.

Sanica Algeria Pipe Factory, 8000 m² closed, It consists of 15.000 m² open area. In the superstructure pipe group, pprc pipes and fittings, glass fiber pipes, pex pipes, pert pipes and pex-al-pex pipes are available at the factory, which will be operational in 2021 pipes will be produced. In addition to Algeria, it is planned to serve North African Central African countries.



Abidin Nesimi Fatinoğlu Anadolu Lisesi

Abidin Nesimi Fatinoğlu Industry Vocational HS



SOSYAL SORUMLULUK:

ABİDİN NESİMİ FATİNOĞLU ENDÜSTRİ MESLEK LİSESİ

SOCIAL RESPONSIBILITY: ABİDİN NESİMİ FATİNOĞLU

INDUSTRY VOCATIONAL HIGH SCHOOL

Fatinoğlu Holding olarak sosyal sorumluluk projesi kapsamında, Selçuklu mimarisi esas alınarak yapıldı. Milli eğitim Bakanlığı'na bağışta bulunduğumuz 24 dershaneli Anadolu Lisesi 2012-2013 ders yılına mekatronik, lojistik, plastik ve grafik bölümleri ile başladı. 2019-2020 Eğitim-Öğretim yılında; 24 şube, 22 derslik, 4 Laboratuvar, 2 Çizim Atölyesi, 900 Öğrenci, 4 İdareci, 44 Öğretmen, 5 Yardımcı Personel ile bugünkü çağdaş kimliğine kavuşmuştur. Barış Mah. Eğitim Vadisi Bulvarı No:26 Beylikdüzü adresinde bulunan Abidin Nesimi Fatinoğlu Anadolu Lisesi öğrenimini esas dil Türkçe ve Yabancı Dil İngilizce olarak sürdürmektedir.

Bu özel mekanda, Milli Eğitim Bakanlığına bağlı çeşitli branşlarda öğretmenlerce dersler verilmekte olup, Türk Millî Eğitiminin temel amaçlarına uygun, Atatürk ve Türkiye Cumhuriyetinin değerlerine bağlı, ülkesini seven çağdaş gençler yetiştirmek temel hedeftir. Yıl içinde yapılan kültürel, sosyal, spor, müzik ve mesleki etkinliklerle öğrencilerin beceri ve sorumlulukları geliştirilmektedir. Abidin Nesimi Fatinoğlu Lisesi, daha iyiye ulaşmayı, geçmişten aldığı tarih mirasını ve misyonunu geleceğe aktarmayı görev bilmektedir.

Abidin Nesimi Fatinoğlu Anatolian Vocational High School was built on the basis of Seljuk architecture within the scope of the social responsibility project. Anatolian High School with 24 classrooms, to which we donated to the Ministry of National Education, started the 2012-2013 academic year with mechatronics, logistics, plastic and graphic departments. In the 2019-2020 academic year; It has attained its contemporary identity with 24 branches, 22 classrooms, 4 laboratories, 2 drawing workshops, 900 students, 4 administrators, 44 teachers and 5 auxiliary staff.

Abidin Nesimi Fatinoğlu Anatolian High School is located in Barış Mah. Eğitim Vadisi Bulvarı No: 26 / Beylikdüzü-Istanbul, continues its education as the main language is Turkish and the foreign language is English.

In this special place, in various branches depends on the Ministry of Education lessons are given by teachers, in accordance with the basic objectives of the Turkish National Education, depending on the value of Atatürk and the Republic of TÜRKİYE, the country is the main target train lovers of contemporary youth.

Students' skills and responsibilities are developed through cultural, social, sports, music and professional activities throughout the year. Abidin Nesimi Fatinoğlu High School takes it as a duty to reach the better, to transfer its historical heritage and mission from the past to the future.



Panel Radyatörler

Panel Radiators

300-400-500-600-750-900 mm yükseklik ve uzunluğu 400 mm'den 3000 mm'ye kadar olan panel radyatörlerin Tip 10, 11, 21, 22, 33 modellerinde bulunan mensollü ve mensolsüz seçenekleriyle mükemmel ısı verimini estetikle buluşturuyor.

Height 300-400-500-600-700-900 mm and length from 400 mm up to 3000 mm with Different types of 10, 11, 21, 22, 33 with 4-6 connections offers high heating output and durability with perfect desing.



Kombiler

Wall Hung Boilers

24 kW-28 kW-35 kW Sanica ve Kral Yoğuşmalı Kombiler dayanıklı, kaliteli ve ısı transfer performansı premix tam yoğuşmalı eşanjöre sahiptir, 7 yıl garantilidir. A sınıfı ısıtma verimliliği ile ERP Yönetmenliğine uygundur. Düşük gaz tüketimi ile bütçenize dosttur.

24 kW-28 kW-35 kW Sanica and Kral wall Hung Boilers has a premix complete condensing heat exchanger with high quality and heat transfer performance by guaranteed for 7 years. It complies with ERP Regulation with Class A heating efficiency. Wall Hung Boilers are friendly to your budget with low gas consumption.

Kral Kombi Wall Hung Boiler 24kw/28kw/35 kw





Havlupan Radyatörler

Towel Warmers

Oval ve düz modellerinde beyaz, krom, antrasit ve diğer renklere sahip olan geniş ölçü seçenekleriyle Havlupan radyatörler ısıtma ve kurutmanın yanı sıra, banyo ve mutfağınızı dekore etmenize yardımcı olur.

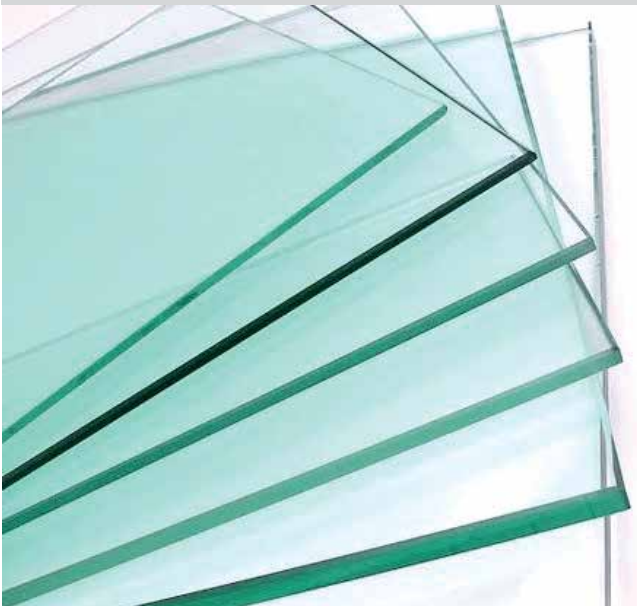
Towel warmers models are straight and curved, comes in white, chrome plated, anthracite and also difficult color options. Creates unique look in bathroom and kitchens while carrying heating and drying jobs. In addition to heating and drying they create a nice look for your bathroom and kitchen.

Dizayn Radyatörler

Design Radiators

5 yıl garantili dizayn radyatörler, çelik malzemeden üretilir. Isıtma ve kurutmanın yanı sıra, banyo ve mutfağınızı dekore etmenize yardımcı olur. Ayrıca geniş renk ve model çeşitleriyle, evinize şık ve modern bir dokunuş katacak...

Design radiators are produced from steel with 5 years guarantee. In addition to heating and drying they create a nice look for your bathroom and kitchen. In addition, it will add a stylish and modern touch to your home with its wide range of colors and models.



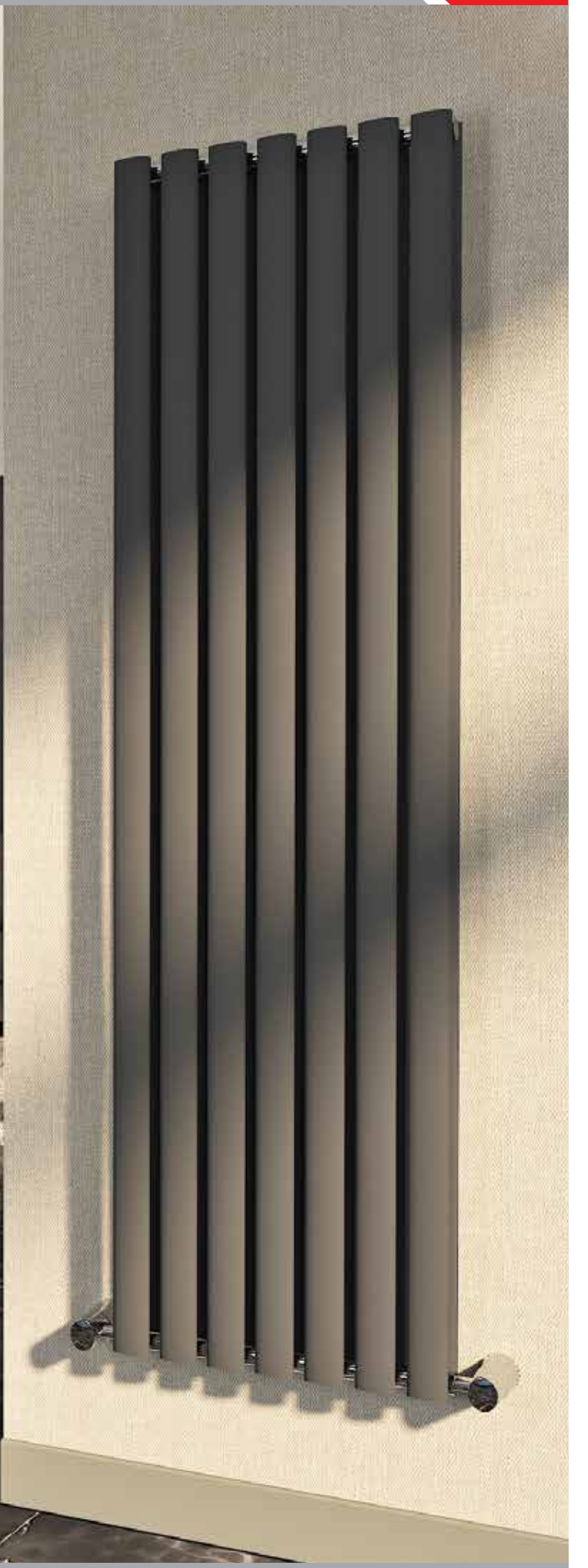
Temperli Cam

Tempered Glass

Yüksek temper kalitesi ile %100 yerli hammadde kullanarak 4-5-6-8-10 mm şeffaf, renkli, dekoratif ve serigrafi boyalı camlar ile her sektörün ihtiyacına yönelik üretim yapılmaktadır.

100% local raw material 4-5-6-8-10 mm transparent, frosted colored and serigraphy painted glasses are produced for the needs of every sector with high temper quality.

Laza Radyatör *Laza Radiator*





Pvc Basıncı Temiz Su Boruları

Pvc Pressure Clean Water Pipes

PVC- U hammadde kullanılarak üretilir. Suyun tadında etki yapmaz. Mikrobik ortam yaratmaz.

İç ve dış basınca dayanıklıdır. TS 201, TS 274 ve

EN 1452-2 standardına uygun olarak üretilir.

Kimyasal tesislerde güvenle kullanılabilir.

Uzun servis ömrüdür bakım gerektirmez.

Produced by using PVC raw material. No effect for the taste of water. No microbial environment.

Internal&External pressure resistant. Produced

according to the TS 201, TS 274, EN 1452-2 standards.

Can be used in chemical plants. Long life service and no maintainance.

Bina İçi Isıtma Sistemleri (Alpex-Pex-A)

Indoor Heating Systems (Alpex-Pex-A)

Pe-rt borular imalatı sırasında kullanılan hammadde nedeniyle oldukça esnek malzemelerdir. Yerden ısıtma sistemlerinde boruların döşenmesinde oldukça fazla kolaylık sağlamaktadır. Sıcak su ile yapılan yerden ısıtma sistemlerinde sıklıkla kullanılan iki çeşit boru bulunmaktadır. Polietilen Raised Temperature Resistant yani Pe-RT Yerden Isıtma borusu imalatında ham madde olarak polietilen kullanılmaktadır. Pe-RT yerden ısıtma borusu İmalat sırasında kullanılan özel yöntemler ve yüksek teknoloji ile moleküller arası bağlarda en yüksek esneklik yakalanırken borunun sahip olduğu basınç ve ısı dayanımı da aynı ölçüde korunabilmektedir.



Pe-rt pipes are very flexible materials due to the raw materials used during their manufacture. It provides a lot of convenience in laying pipes in underfloor heating systems. There are two types of pipes that are frequently used in underfloor heating systems made with hot water. Polyethylene is used as a raw material in the production of Polyethylene Raised Temperature Resistant Pe-RT Underfloor Heating pipe. Pe-RT underfloor heating pipe While achieving the highest flexibility in intermolecular bonds with the special methods and high technology used during manufacturing, the pressure and heat resistance of the pipe can be maintained to the same extent.

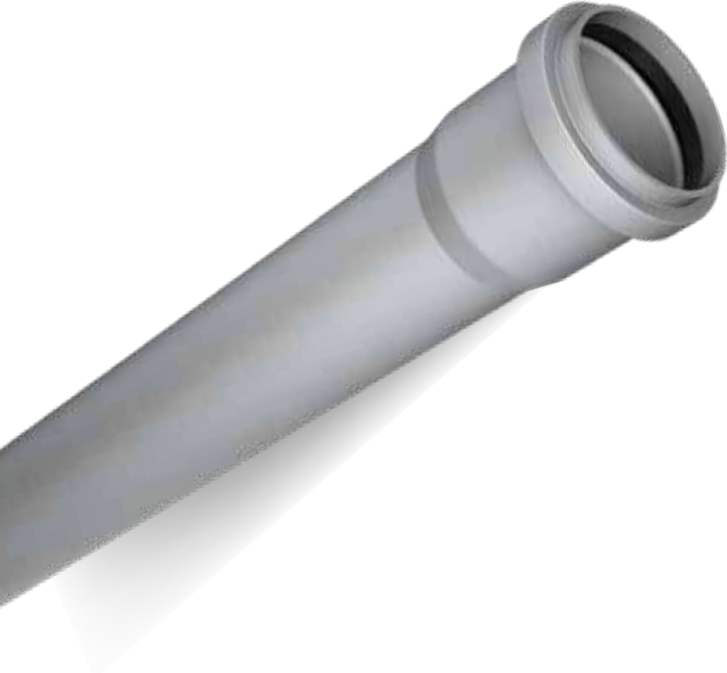
Kanalizasyon Borusu ve Ek Parçaları (Korusge)

Sewer Pipe And Fittings (Corrugated)

100 mm-1000 mm muflu ve mufsz olarak üretildiği gibi telekom borusu olarak da üretilmektedir. Kanalizasyon borusu olarak da bilinen korusge borular beton borulara kıyasla 30 kat daha hafif olup montajı esnasında vinç ve benzeri iş makinalarına ihtiyaç duyulmaz.

100 mm-1000 mm Corrugated Pipes are produced with Socket and Without Socket for mastly, the corrugated pipes used for sewage systems as well a telecom system 30 times lighter than concrete pipes, there is no need to use crane or other machines to handle them.

PP Atık Su Boruları *PP Waste Water Pipes*



Atık Su Boruları çok hafiftir ve darbelere karşı mukavemetlidir. Nakliye ve stoklama esnasında herhangi bir fire vermez. Atık Su Boruları asidik ve bazik ortamlarda korozyona karşı pH2 ile pH12 arası dayanıklıdır. Dizayn ömrü minimum 50 yıldır. Boru içinde ya da dışında oluşabilecek 95°C sıcaklığa kadar dayanıklıdır ve 0°C'nin altında yapılan uygulamalarda mükemmel sonuç verir.

Easy stocking and carrying through telescopic packing Drainpipes are very light and resistant to impacts. They would not be reduced by wastage during transportation and stocking. Drainpipes are resistant between pH2 and pH12 to corrosion in acidic and basic environments. Long life Design life of drainpipes is at least 50 years. Maximum efficiency at all temperatures Pipes are resistant to internal or external temperatures up to 95°C. They also give perfect result at implementations made below 0°C.

Süper Sessiz Atık Su Boruları ve Ek Parçaları *Super Silent Waste Water Pipes And Fittings*



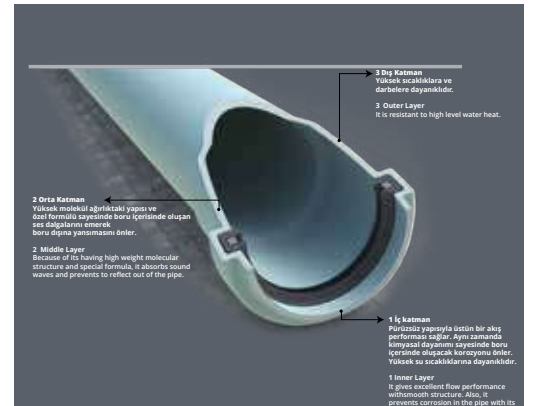
Süper Sessiz Atık Su Boruları, katmanlı üretim teknolojisi sayesinde aşınmaya karşı yüksek mütehammil ve kimyasallara karşı dirençlidir. Özel yapısıyla atığın boru iç yüzeyine çarpmasıyla oluşan sesi absorbe eder ve sesin tesisatın dışına çıkmasını engeller. Pürüzsüz akış yüzeyi ve esnekliğiyle uzun ömürlüdür. 0°C' de bile üstün darbe dayanımı vardır. Özel contası ile %100 sızdırmazlık garantisi vardır.

Sanica Super Silent Pipes, three-tier production technology, resistant to corrosion and to chemicals. Absorbs sound caused by the impact of waste on the inner surface of the pipe with its special structure and prevents sound from going out of the installation. Long lasting with smooth flow surface and flexibility. It has superior impact resistance even at 0°C. 100% sealing guarantee with special gasket.

Silenzio Atık Su Boruları ve Ek Parçaları *Silenzio Waste Water Pipes And Fittings*

Silenzio Atık Su Boruları, üç katmanlı olarak dünyanın en son teknolojisiyle üretilen Sanica Silenzio Sessiz Boruları açık mavi renge üretilmektedir. Ses yalıtımı Almanya'da tescillenmiş ürün, darbelere karşı ekstra dayanıklı olup, uzama kat sayısı çok düşüktür. Çift dudaklı conta ile borular sevk edildiğinde montaj kolaydır ve sızdırmazlığa kesin çözüm sunar.

Sanica Silenzio Silent Pipes are being produced with the contemporary technology in blue color. Having registered the sound insulation in Germany, the product is extra strong against impacts and coefficient of expansion degree is very low. When the pipes are transported with double lip seal, it is easy to install and bring solutions for the leakproofing.



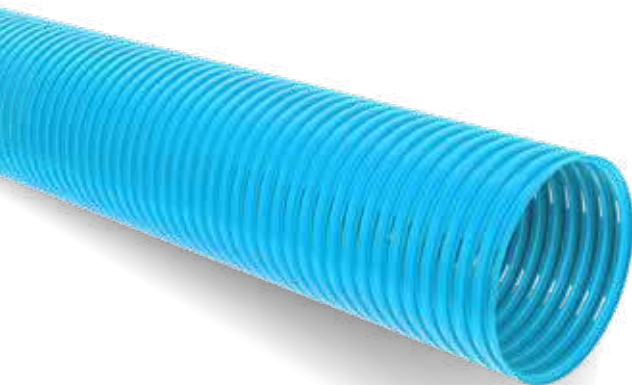


Pvc Atık Su Boruları ve Ek Parçaları

Pvc Waste Water Pipes and Fittings

Tip 1 ve Tip 2 olmak üzere 2 farklı et kalınlığında üretilir. Standartların belirtildiği boyut ve tolerans değerlerine göre üretilmekte olup, atık su boruların ve ekleme parçaları rahat montaj sağlayan özel segmanlı contalar ile birlikte sevkebilir.

Produced at 2 different thickness like Type 1 and Type 2. Having produced at the sizes and tolerance under european norms, waste water pipes and fittings with easy installation comfort, transported with special ring gaskets.



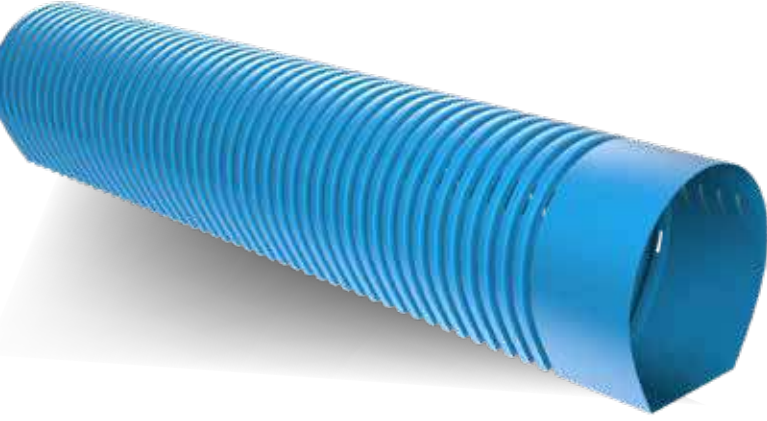
Bluetec Teknolojili Pvc Drenaj Borular

Drainage Pipe With Bluetec Technology

80-100-125-160-200 mm'lik çaplarda üretilmektedir. Zararlı suların tarım arazilerinden uzaklaştırılmasında, her tür inşaat zeminin taban suyunun tahliyesinde, çim spor sahaların alt yapısında, çamurlu balçıklı vb. gibi arazilerin ıslahında, karayollarında banketlerinin drenajında kullanılır. Toprak altında ömrü 50 yıldır.

80-100 -125-160-200 mm in diameter are produced. The removal of harmful water of agricultural land. Each type of discharge of water on the base of the construction site. Grass sports fields of infrastructure, such as land reclamation in the muddy slime, etc., used in the drainage of highways banquette. Under the Earth life for 50 years.

Tünel Tipi Drenaj Borular *Tunnel Type Drainage Pipes*



Suların deşarj kanallarına aktarılmasını sağlamakta; yapının temelinin altyapısının çökmesini engelleyerek altyapılarda önemli bir rolü vardır. Su giriş delikleri 220°lik yay üzerinde teşkil edildiğinden, drene edilen suyun tekrar zemine verilmeden uzaklaştırılmasını sağlar. İstenildiğinde tekrar zemine verilmeden uzaklaştırılmasını sağlar. İstenildiğinde deliksiz olarak üretilerek yol geçişlerinde ve kollektör olarak da kullanılabilir. Ekonomik, kolay döşenir, işçilikten tasarruf sağlar.

Water discharge channels provides the transfer; the basic structure of the engine's role in infrastructure by preventing collapse has an important. Water inlet holes are formed on the 220° arc, drained the water into the ground to remove without provides. When it is produced as a way for the crossing and the hole can also be used as collectors. Economical, easy is tiled, labor cost savings.

Altyapı Sistemleri (Pe)

Infrastructure Systems (Pe)

Toprak altında ömrü 50 yıldır. Hijyenik yapısıyla suyun doğal özelliklerini korur. Kangal ve boy olarak üretilebilir. Deprem ve yer kayması gibi toprak hareketlerine uyum sağlar. Kimyasallara karşı yüksek direnç sağlar, korozyona uğramaz. UV katkısı sayesinde güneş ışığından etkilenmez. Boruların iç yüzeyinde yosun tutmaz ve bakteri üretmez.

The lifetime underground is 50 years. Hygienics tructure protects the natural properties of water. It can be produced as coil or length. It provides adaption to soil movement such as earthquakes and land-slides. It provides high resistance against chemicals, does not corrosion. It is not affected by sunlight thanks to its UV additive (Carbon Black). It does not produce algae and does not produce bacteria on the inner surface of the pipes.



Sıhhi Tesisat Boruları ve Ek Parçalar

Sanitary Pipes And Fittings

Bina içi sıcak-soğuk sıhhi tesisat sistemlerinde, basınçlı hava sistemlerinde, klima sistemlerinde ve endüstriyel boru sistemlerinde kullanılır. Ek parçalar, sıhhi tesisat sistemlerinde sıcak soğuk akışkanların taşımada kullanılır. İçme suyu tesisatlarında ve gıda sanayiinde güvenle kullanılabilir. Kimyasallara dayanıklıdır. Düşük et kalınlığında yüksek basınca dayanım sağlar.

It's used in hot and cold indoor plumbing systems, heating systems, compressed air systems, air-conditioning systems and industrial piping systems. Fittings are using all kind of plumbing systems in order to carry hot or cold fluids. It can be used safely drinking water systems and food industry. Resistant to chemicals. It provides a high pressure resistance with low thickness.



Küvetler *Bathtubs*



Küvet modellerimizde her banyoya uygun ebat seçeneği mevcuttur.

Wide range of models of straight bathtubs for bathrooms of any size.

Kabinler *Shower Enclosures*



Duş kabinleri modelleri, farklı renk ve tasarımları ile yaşamınızı kolaylaştıracak.

Shower cabins models, enrich your life with different colors and designs. will make it easier.

Duş Tekneleri *Shower Trays*



Duş teknelerini tercih edenlere model ve ebat seçeneklerinde sınır koymuyoruz.

No model or size limitations for those who prefer shower trays.



Duş Teknesi & Kabin Setler

Shower Tray&Shower Enclosures Set

Kare ve Oval formlarda, üretilen Orbit&Magna duş teknesi&kabin setleri, 80x80, 90x90 ve 100x100 cm ölçülerinde üç seçenikle banyonuza en uygun tasarımı oluşturmanıza yardımcı oluyor.

Orbit&Magna shower tray&cabin sets, produced in Square and Oval forms, we help you create the most suitable design for your bathroom with three options of 80x80, 90x90 and 100x100 cm.



Spa Spa

SPA Spa

Sanica SPA plakası ithaldir, iç ve dış mekana uygundur. $\pm 50^{\circ}\text{C}$ dayanıklı bir plakadır. Isıtma sistemi 3 kW gücündedir. Mekana uygun, dilediğiniz şekilde özelleştirebileceğiniz SPA'nıza cover, şemsiye, merdiven, masa, koltuk, havluluk ekleyebilirsiniz. Sıkıştırılmış sentetik ahşap olan yan panellerde renk seçenekleri vardır.

Sanica SPA plate is imported, it is suitable to use at indoor and outdoor $\pm 50^{\circ}\text{C}$. The heating system has power of 3 kW. You can add cover, umbrella, staircase, table, seat, towel holder to your SPA which you can customize according to the place you like. Side panels with compressed synthetic wood have different colour options.



Gömme Rezervuarlar *Concealed Cisterns*

San74, San85, San100, San140 geniş ürün yelpazesi ve farklı varyasyonlarındaki montaj seçenekleri ile, 80 mm'lik duvar içine, alçıpan duvarlara uygun ürünler. Yüksek kalitede toz boya kaplı ayak sistemi ve şık tasarımlara sahip kumanda panelleri.

San74, San85, San100, San140 *Appropriate for 88 mm. wall and gypsum board wall with wide range of products and different mounting options. High quality powder coated leg systems and control panels with stylish desing.*



İç Takımlar *Cistern Mechanisms*

Tüm vitrifiyelere uygun ürün seçenekleri, çok kolay montaj, uzun ömürlü sessiz, su tasarufu.

*Product options suitable for all kinds of sanitary ware
Simple installation Long serving life
Silent Water saving.*



FATİNOĞLU
HOLDİNG

**KURAKLIĞA
DUR
DİYORUZ!!**

“KURAKLIĞIN ÖNÜNE GEÇİYORUZ”
TÜRKİYEMİZ
ÇÖL OLMASIN

Fatinoğlu Holding olarak; dünyamıza olan sorumluluğumuzun farkındayız. Yine bu sorumluluk bilinci ile Türkiye’de yerli ve milli yatırımlarımızdan biri olan tarımsal sulama tesisi yatırımını projesini Elazığ’da hayata geçiriyoruz. Başlatılan yatırım çalışmaları tamamlandığında Elazığ’da kurulacak olan tarımsal sulama tesisi fabrikası vatandaşlara hizmet verecek ve istihdam kaynağı olacak. “Elazığ Organize Sanayi Bölgesi”nde 8000 m2’lik bir alana tarımsal sulama tesisi kurulum yatırımı ile tüm dünyanın en büyük sorunlarından biri olan kuraklığın önlenmesine katkı sağlayacak ve doğru sulama yöntemlerinin yaygınlaşmasına ilham kaynağı olacağız.

#YEŞILDÜNYA #KURAKLIĞINÖNÜNEGEÇ



DAHA FAZLA BİLGİ İÇİN BİZİ ZİYARET EDİN WWW.FATINOGLU.COM.TR



SÜRDÜREBİLİR ENERJİ İLE, ÇEVREYE DOST DÜNYAYA DOST

Güneş enerjisi kullanmak neden önemlidir?

Güneş enerjisi, yenilenebilir bir enerji kaynağıdır. Kullanımı ücretsizdir ve çevreye zarar vermez. Günümüzde üretilen elektriğin büyük bölümü, karbondioksit ve kirlilik açığa çıkaran fosil yakıtların yakılmasıyla elde edilir. Güneş enerjisinin havaya herhangi bir salımı yoktur, bu nedenle de temiz bir enerji kaynağıdır ve gezegenimize zarar vermez. Üretmenin kolay, satmanın zor olduğu günümüzde, Sanica olarak kalite-fiyat dengesini en rasyonel şekilde uyguluyor, tasarımı yenilikçi müşteri odaklı çözümler sunuyoruz. Bununla birlikte, yeni teknolojileri yakından takip edip çevre performansın en üst seviyede tutmaya özen gösteriyoruz.



Pegasolift Elektrikli İstif Makinaları

*Pegasolift Electrical
Stacker Machines*



Pegasolift, yükleme/boşaltma kapasitesi açısından olağanüstü performanslara sahip eksiksiz bir elektrikli palet istifleyici serisi sunmaktadır. Bu istifleyiciler, hemen hemen her tür endüstride farklı uygulamalara uyacak şekilde tasarlanmıştır. Elektrikli palet istifleyicilerimiz kaliteyi, düşük bakımı ve uygun maliyetle sağlamaktadır.

Pegasolift offers a full line of electric pallet stackers which have outstanding performances in terms of load/unload and residual capacity. These stackers are designed to fit different applications, within almost any type of industry. Our electric pallet stackers guarantee quality, low maintenance and affordable cost.

Pegasolift Elektrikli Transpaletler

*Pegasolift Electrical Pallet
Trucks*



Elektrikli transpalet yelpazesi, her müşterinin ihtiyaçları için doğru makineyi bulmanızı sağlar. Çeşitli opsiyonlar, müşterinin transpaleti malzeme taşıma ihtiyaçlarını daha iyi karşılayacak şekilde özelleştirmesine olanak tanır. Platform versiyonları, uzun mesafelerde seyahat ederken bile operatör konforu ve güvenliği sağlar.

The wide range of Pegasolift electric pallet trucks allows you to find the right machine for the needs of each client. Pegasolift pallet trucks are a combination of small sizes with power and reliability. Various available options allow to client to customize the pallet trucks to better meet the needs of material handling. Platform versions ensure operator comfort and safety even when traveling on long distances.

Pegasolift Inox Transpaletler&İstif Makinaları

*Pegasolift Pallet Trucks &
Stacker Machine*



Pegasolift, gıda, ilaç ve kimya endüstrisi gibi sektörlerin ihtiyaçlarına yanıt olarak tamamen paslanmaz çelikten yapılmış bir dizi makine tasarladı ve geliştirdi. Pegasolift paslanmaz çelik transpaletler ve istifleyiciler serisi, sıhhi ve hijyenik düzenlemelerin bu makinelerin kullanımını zorunlu olarak gerektirdiği ortamlarda her türlü ihtiyacı karşılayabilme kapasitesine sahiptir.

Pegasolift, in more than a decade of experience in material handling, perceived a growing demand for machines suitable for use in harsh environments such as the food, pharmaceutical and chemical industry. In reply to these industries needs Pegasolift has conceived and developed an entire range of machines completely in stainless steel. The range of Pegasolift stainless steel pallet trucks and stacker can satisfy any need in environments where sanitary and hygienic regulations require mandatorily the use of these machines.

Sanica Elektrikli Forkliftler *Sanica Electrical Forklifts*



Puma L, Puma C, Leon, Panter S ve Tiger

Üstün Sanica teknolojisi ile üretilen Puma L, Puma C, Leon, Panter S ve Tiger elektrikli forkliftler ile, deponuzda güç gösterisine hazır olun.

Get ready for a show of power in your warehouse with Puma L, Puma C, Leon, Panter S and Tiger electric forklifts manufactured with superior Sanica technology.

Sanica Transpaletler *Sanica Pallet Trucks*

Üstün Sanica teknolojisi ile üretilen transpaletlerimiz, 4 mm kalınlığında sacdan imal edilmiştir. Çatallarda oluşabilecek esnemeyi ortadan kaldırmak, hidrolik sisteme destek vermek amacıyla, çatalların altı profillerle desteklenmiştir. Hidrolik sisteme kapasitesi dışında yükleme yapıldığında, sistemi otomatik olarak kapayan koruyucu merkez valf mekanizmasına sahip Sanica Transpaletiniz ile, deponuzda fark yaratın.

Our pallet trucks, produced with the superior Sanica technology, are made of 4 mm thick sheet metal. The bottom of the forks are supported with profiles in order to eliminate the stretching that may occur in the forks and to support the hydraulic system. Make a difference in your warehouse with your Sanica Pallet Trucks, which has a protective central valve mechanism that automatically shuts down the system when the hydraulic system is loaded beyond its capacity.



MARKALARIMIZ

OUR BRANDS



Fatinoğlu Holding olarak, bünyemizde bulunan 11 marka ile, ısıtma, banyo, boru, rezervuar, cam ve istifleme sektörlerinde, hem Türkiye hem de tüm dünyaya hitap ediyor, ülkemizin adını 80'den fazla ülkede duyuruyoruz.

Fatinoğlu Holding, with 11 brands in the structure, heating, bathtub, pipes, flush cisterns, glass and stacking industry, both in TÜRKİYE and appeals to the whole world, we are announcing the name of our country in more than 80 countries.

FABRİKALARIMIZ FACTORIES

AKHİSAR SANICA RADYATÖR FABRİKASI
AKHİSAR RADIATOR FACTORY
Akhisar Organize Sanayi Bölgesi
3.Cadde No:05 P.K.: 45230
Akhisar / Manisa - TÜRKİYE

AKHİSAR CAM FABRİKASI
AKHİSAR GLASS FACTORY
Akhisar Organize Sanayi Bölgesi
3.Cadde No:01/05 P.K.: 45230
Akhisar / Manisa - TÜRKİYE

İSTANBUL SANICA BANYO FABRİKASI
İSTANBUL BATH FACTORY
Kavaklı Mahallesi, İstanbul Caddesi,
No:10 P.K.:34520
Kavaklı-Beylikdüzü/İstanbul-TÜRKİYE

İSTANBUL SANICA BORU FABRİKASI
İSTANBUL PIPE FACTORY
Kavaklı Mahallesi, İstanbul Caddesi,
No:24 P.K.: 34520
Kavaklı-Beylikdüzü/İstanbul-TÜRKİYE

SANICA İSTANBUL BORU FABRİKASI 2
İSTANBUL PIPE FACTORY 2
Cihangir Mahallesi, E-5 Yanyol Üzeri
No: 323-1 P.K.: 34310
Avcılar / İstanbul - TÜRKİYE

ELAZIĞ SANICA BORU FABRİKASI
ELAZIĞ PIPE FACTORY
Organize Sanayi Bölgesi 5. Kısım
2. Yol No:25 23190
Yurtbaşı / ELAZIĞ - TÜRKİYE

AKHİSAR SANICA KOMBİ FABRİKASI
AKHİSAR WALL HUNG GAS BOILER FACTORY
Akhisar Organize Sanayi Bölgesi
3.Cadde No:05 P.K.: 45230
Akhisar / Manisa - TÜRKİYE

AKHİSAR HAVLUPAN FABRİKASI
AKHİSAR TOWEL RAIL FACTORY
Akhisar Organize Sanayi Bölgesi
3.Cadde No:01 P.K.: 45230
Akhisar / Manisa - TÜRKİYE

AKHİSAR SANICA ELEKTRİKLİ FORKLİFT FABRİKASI
AKHİSAR ELECTRICAL FORKLİFT FACTORY
Akhisar Organize Sanayi Bölgesi
3.Cadde No:01 P.K.: 45230
Akhisar / Manisa - TÜRKİYE

AKHİSAR PEGASOLIFT İSTİF MAKİNALARI FABRİKASI
AKHİSAR PEGASOLIFT STACKER MACHINES FACTORY
Akhisar Organize Sanayi Bölgesi
3.Cadde No:01 P.K.: 45230
Akhisar / Manisa - TÜRKİYE

SARL SANICA ALGERIE
Zone Industrial Local B
Bouakal-Tipaza, ALGERIE

İLETİŞİM CONTACT

MERKEZ OFİS
CENTRAL OFFICE
Kavaklı Mahallesi, İstanbul Caddesi,
No: 10, P.K.:34520 Kavaklı
Beylikdüzü / İSTANBUL - TÜRKİYE
Telefon: +90 212 855 80 80 (pbx)
Fax: +90 212 855 80 90
E-mail: sanica@sanica.com.tr

SANICA DIŞ TİCARET A.Ş.
SANICA DIŞ TİCARET A.Ş. (EXPORT)
Kavaklı Mahallesi, İstanbul Caddesi,
No: 10, P.K.:34520 Kavaklı
Beylikdüzü / İSTANBUL - TÜRKİYE
Telefon: +90 212 855 80 80 (pbx)
Fax: +90 212 855 80 90
E-mail: export@sanica.com.tr

AKHİSAR CAM VE METAL A.Ş.
AKHİSAR CAM VE METAL A.Ş.
Kavaklı Mahallesi, İstanbul Caddesi,
No: 10, P.K.:34520 Kavaklı
Beylikdüzü / İSTANBUL - TÜRKİYE
Telefon: +90 212 855 80 80 (pbx)
Fax: +90 212 855 80 90

PEGASOLIFT İSTİF MAKİNALARI A.Ş.
PEGASOLIFT İSTİF MAKİNALARI A.Ş.
Kavaklı Mahallesi, İstanbul Caddesi,
No: 10, P.K.:34520 Kavaklı
Beylikdüzü / İSTANBUL - TÜRKİYE
Telefon: +90 212 855 80 80 (pbx)
Fax: +90 212 855 80 90
E-mail: sanica@sanica.com.tr

FATİNLER RENT A CAR TURZ. LTD. ŞTİ.
FATİNLER RENT A CAR TURZ. LTD. ŞTİ.
Kavaklı Mahallesi, İstanbul Caddesi,
No: 10, P.K.:34520 Kavaklı
Beylikdüzü / İSTANBUL - TÜRKİYE
Telefon: +90 212 855 80 80 (pbx)
Fax: +90 212 855 80 90
E-mail: sanica@sanica.com.tr

SANICA HUNGARY KFT
SANICA HUNGARY KFT
2051 Biatorbagy Devay Gyula u.9 1/3
HUNGARY
Telefon: +36 3045 50570
Fax: +36 23 820473
E-mail: barisgur@sanica.com.tr

SANICA CANADA CO.
SANICA CANADA CO.
8 Mulberry Crescent Toronto ON M6C 1N5
CANADA
Telefon: +1 647 909 64 68)
E-mail: selimperek@sanica.com.tr

SANICA BUILDING MATERIALS LTD.
SANICA BUILDING MATERIALS LTD.
Unit L, Stafford Works, Liston Road,
Sudbury, Suffolk, CO10 7FN ENGLAND
Telefon: +1 787 275980
E-mail: emre@sanicauk.com

MONTET SERVİS A.Ş.
MONTET SERVICE A.Ş.
Kavaklı Mahallesi, İstanbul Caddesi,
No: 10, P.K.:34520 Kavaklı
Beylikdüzü / İSTANBUL - TÜRKİYE
Telefon: +90 212 855 80 80 (pbx)
Fax: +90 212 855 80 90



www.fatinoglu.com.tr



FATİNOĞLU
HOLDİNG